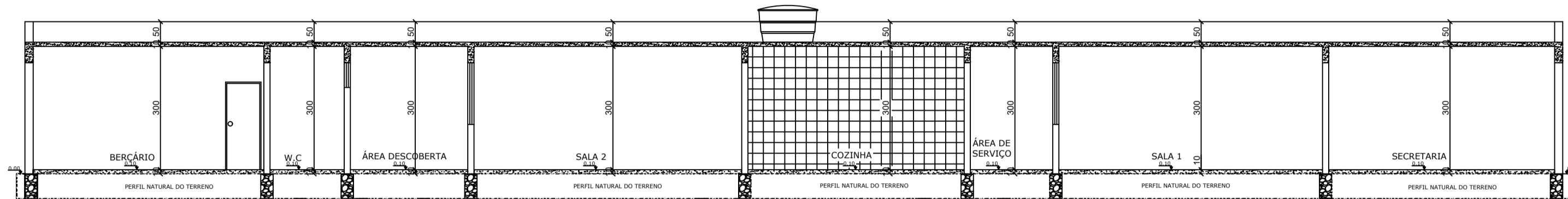


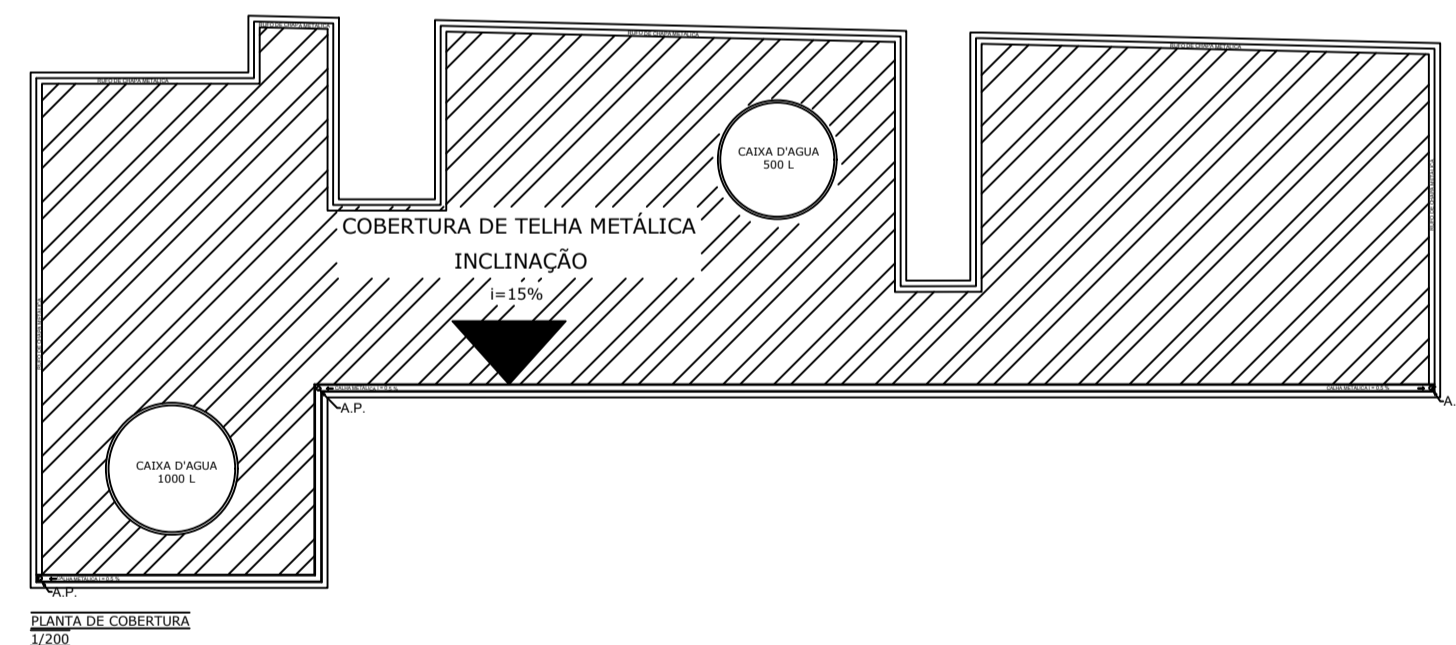
FACHADA
1/100



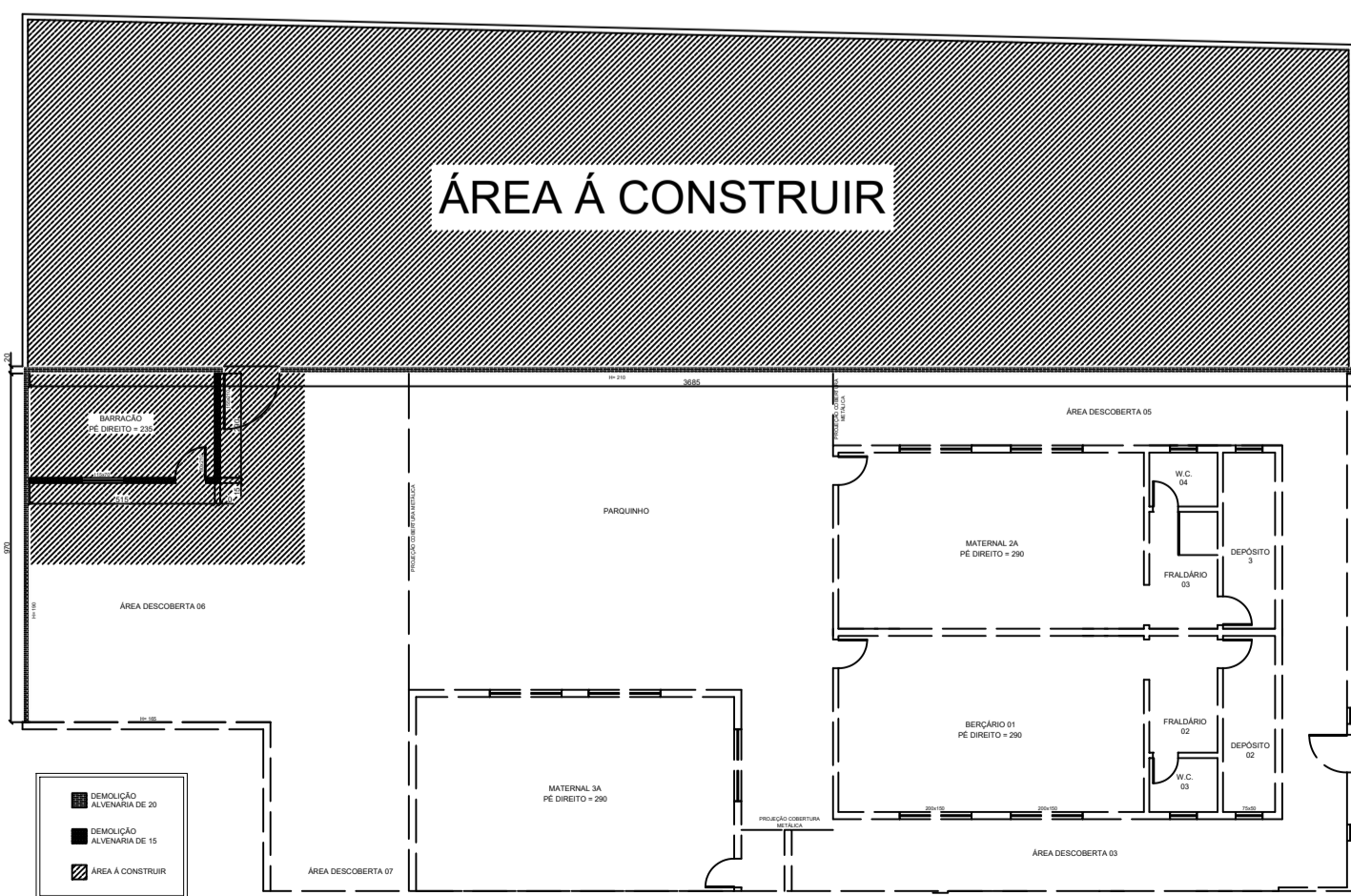
CORTE AA
1/100



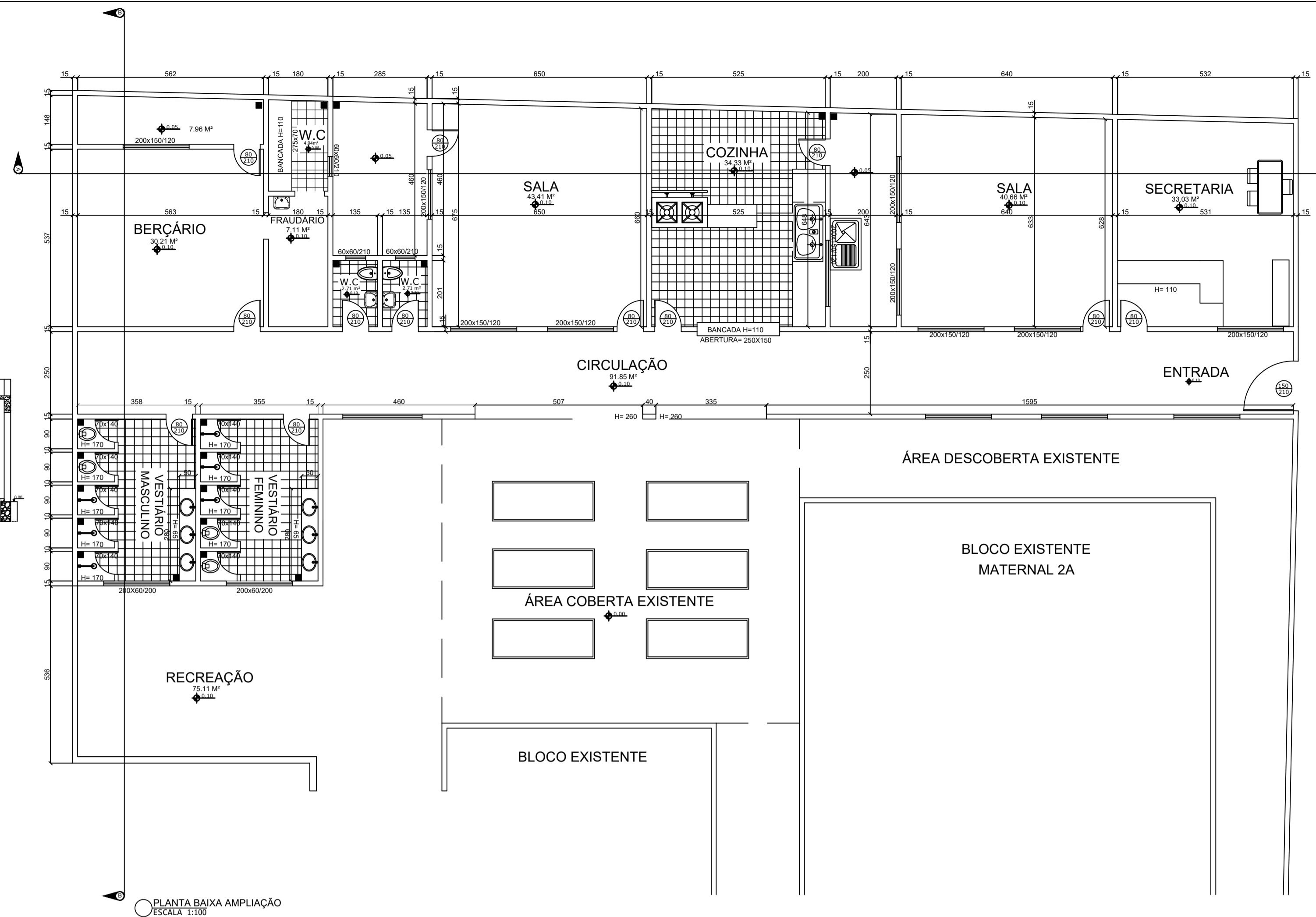
CORTE BB
1/100



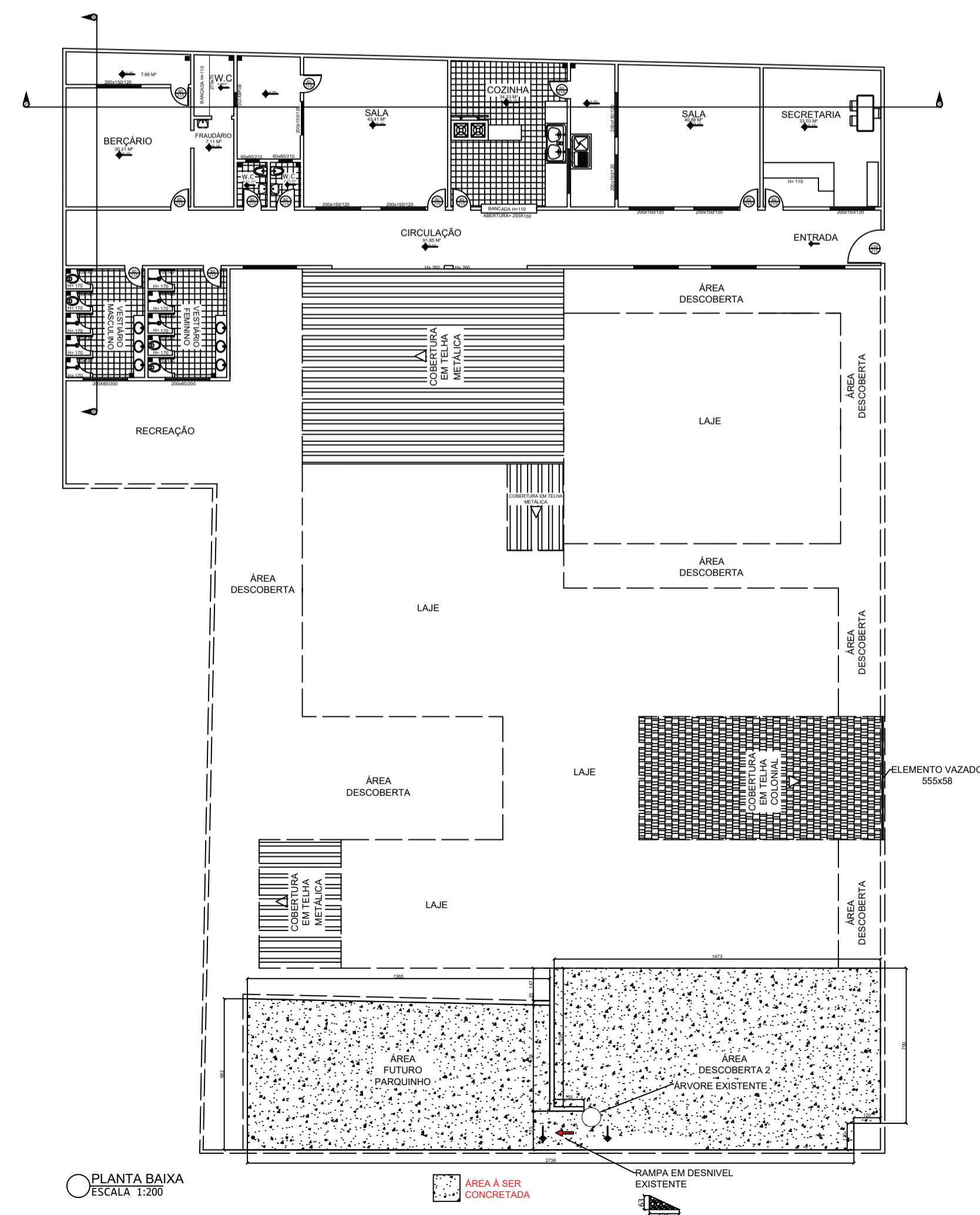
PLANTA DE COBERTURA
1:200



PLANTA DE DEMOLIÇÃO
ESCALA 1:200



PLANTA BAIXA AMPLIAÇÃO
ESCALA 1:100



PLANTA BAIXA
ESCALA 1:200

		PREFEITURA MUNICIPAL DE ARAÚJOS CNPJ 18.300.996/0001-16 ESTADO DE MINAS GERAIS Av. 1º de janeiro, 1.748 – Centro Araújos/MG – CEP: 35.603-000 Telefone: (37) 3288-3000.	
TÍTULO: AMPLIAÇÃO DA CRECHE CASA DA CRIANÇA SANTA TEREZINHA DO MENINO JESUS; MELHORIA NA ESCOLA MUNICIPAL PERCÍLIA LEONARDO E PINTURA DA ASSOCIAÇÃO DE PAIS E AMIGOS DOS EXCEPCIONAIS - APAE			
QUADRO DE ÁREAS			
ÁREA DO TERRENO	-	COEFICIENTE APROVEITAMENTO	-
ÁREA EXISTENTE	-	TAXA DE OCUPAÇÃO	-
ÁREA A DEMOLIR	-	TAXA DE PERMEABILIDADE	-
ÁREA A CONSTRUIR	-		
PREFEITO MUNICIPAL: FRANCISCO CLÉBER VIEIRA DE AQUINO CPF: 712.709.656-20		SECRETÁRIO DE OBRAS: IVAN LUÍS GONÇALVES DE LACERDA CPF: 097.450.836-58 R.T. FERNANDA DE CÁSSIA TAVARES CREA - MG 173223/D	
TIPO DE USO:	ENDEREÇO:	LOTE:	
INSTITUCIONAL	AVENIDA PARANÁ, 863 BAIRRO CIDADE NOVA ARAÚJOS - MG	-	
CONTEÚDO:		QUADRA:	
PLANTA BAIXA, PLANTA DE AMPLIAÇÃO, PLANTA DE DEMOLIÇÃO, PLANTA DE COBERTURA, CORTE AA, CORTE BB E FACHADA DA CRECHE CASA DA CRIANÇA.		-	
FOLHA:	DATA:	ESCALAS:	ARQUIVO: MELHORIAS ESCOLAS 2020 - 02.DWG
03/17	01/07/2020	INDICADAS	COTAS EM CENTIMETROS