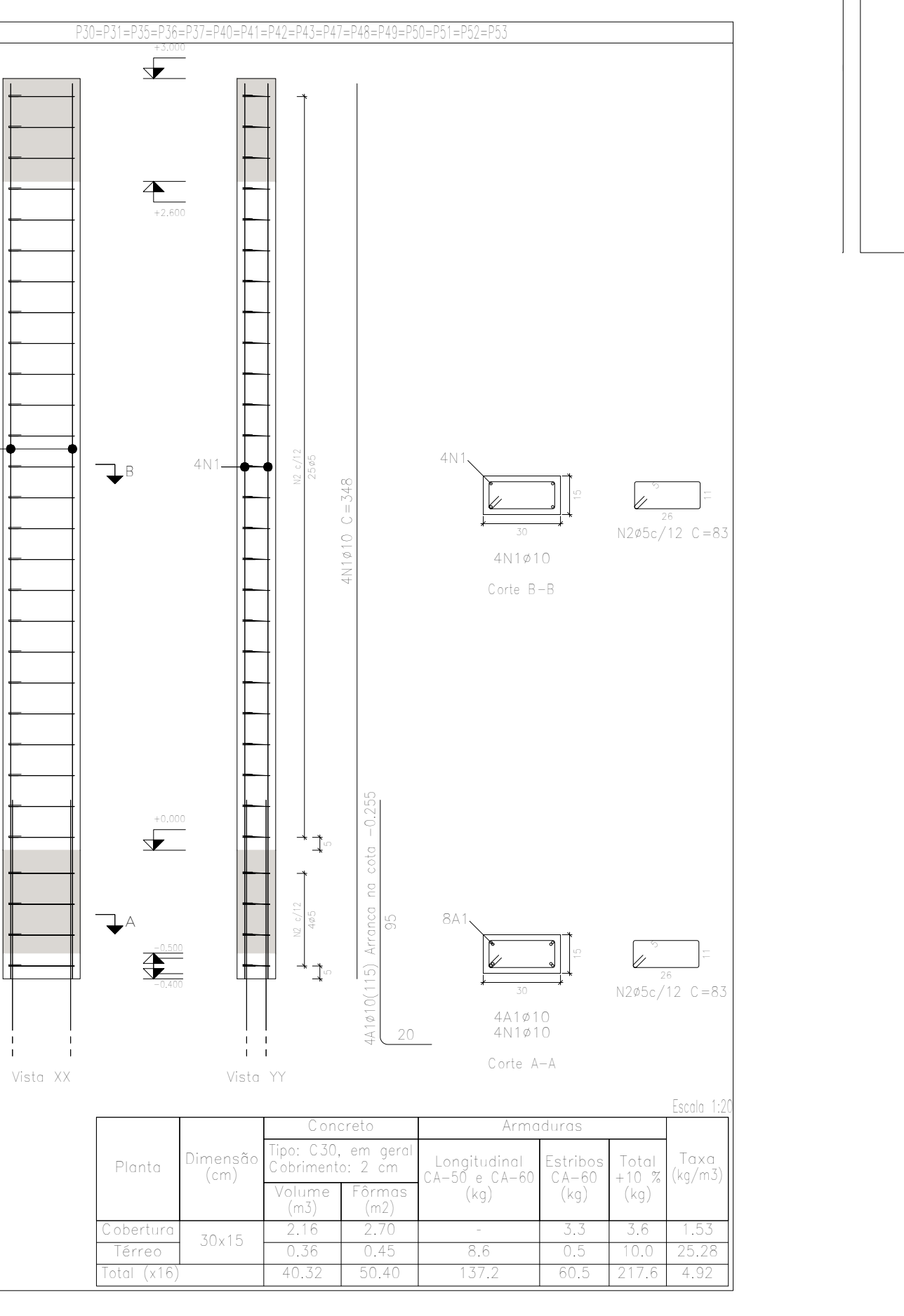
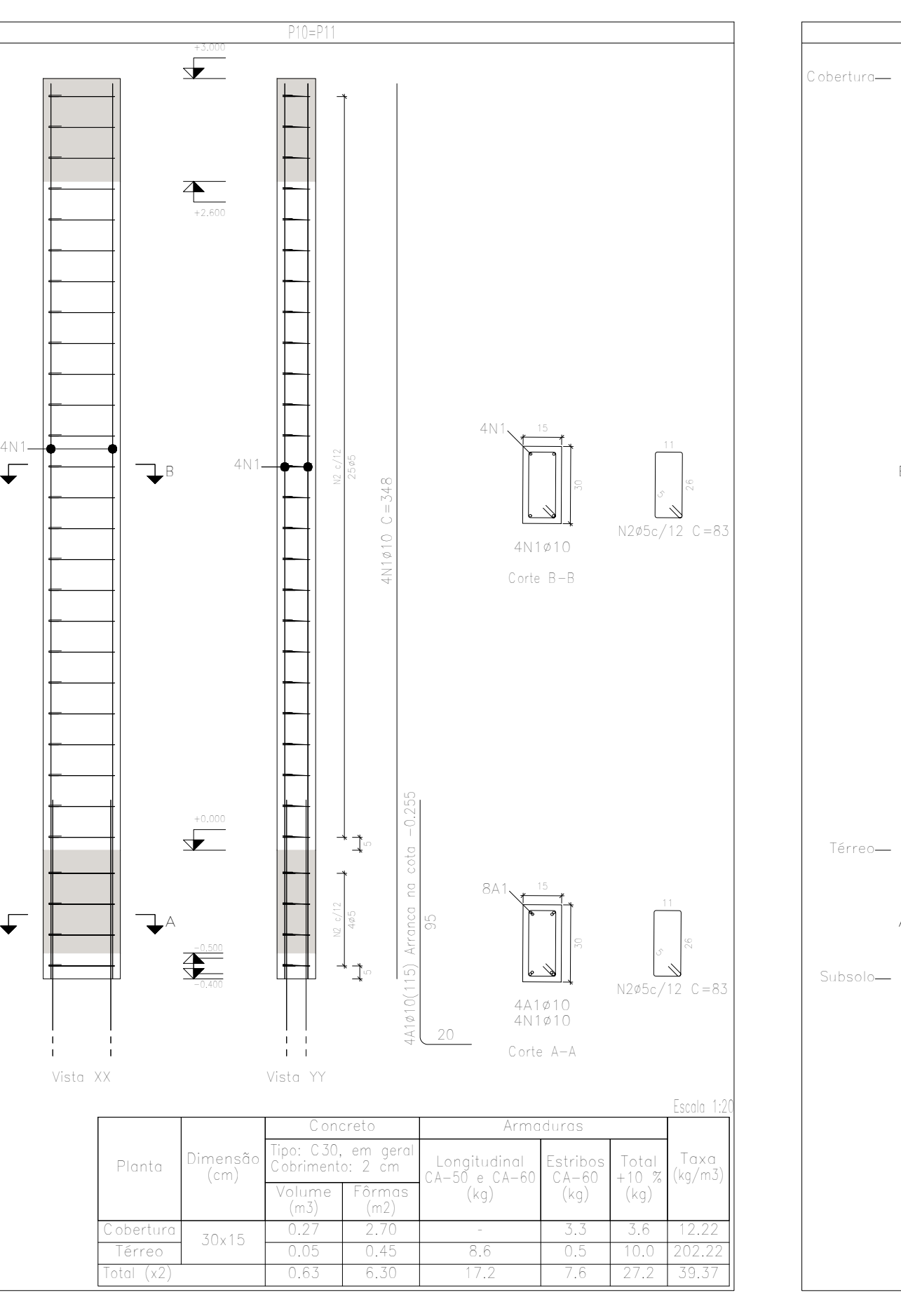
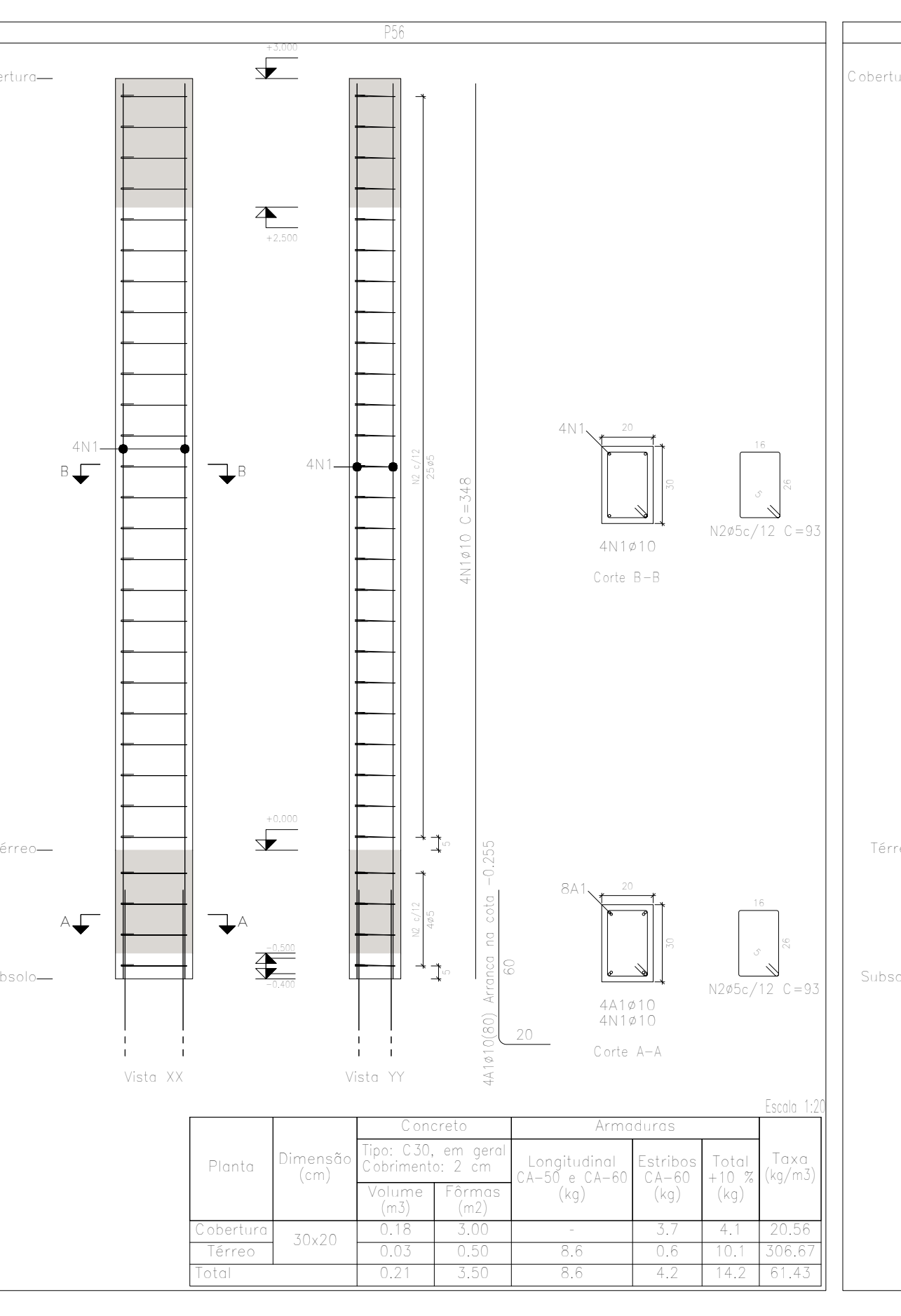
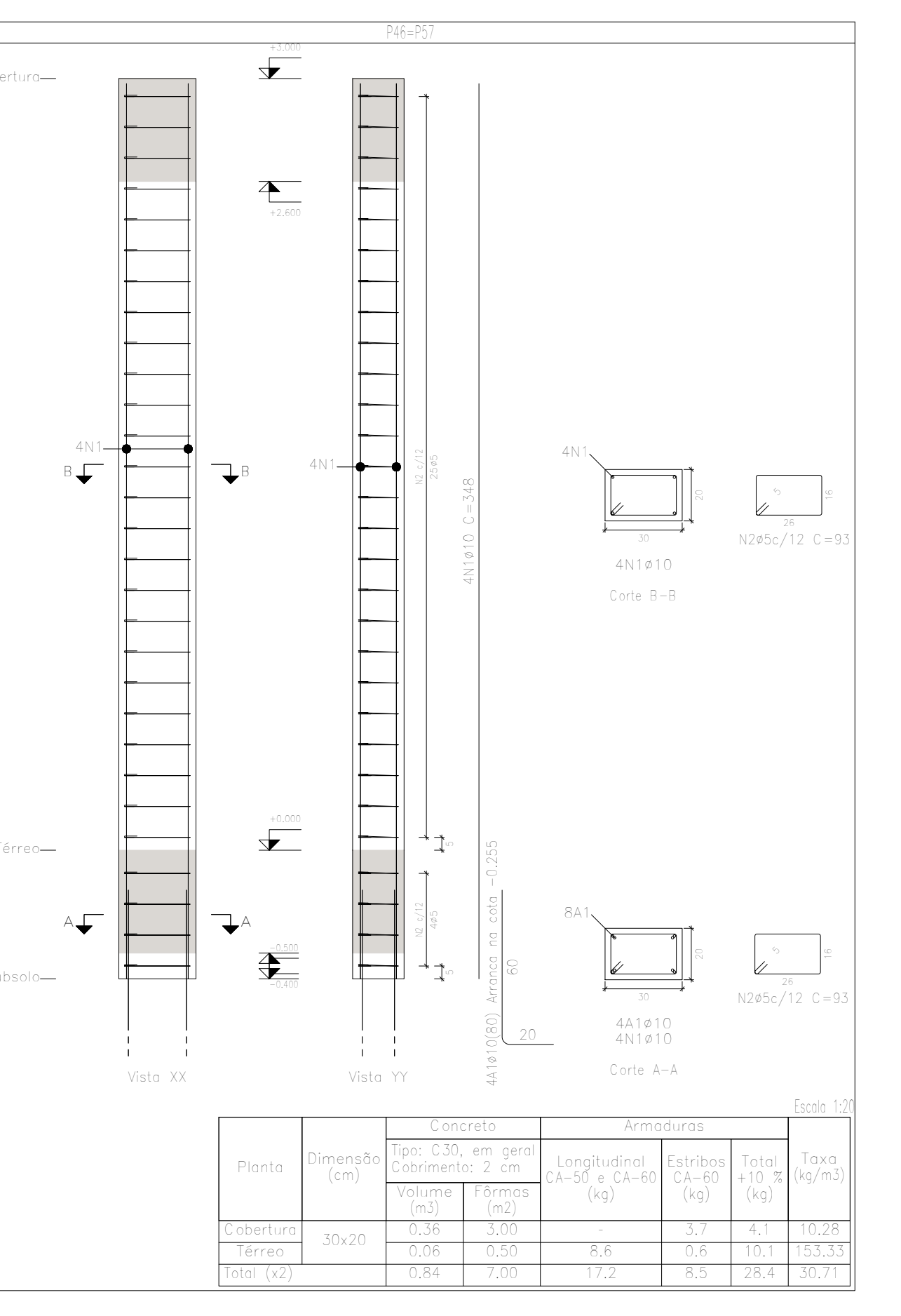
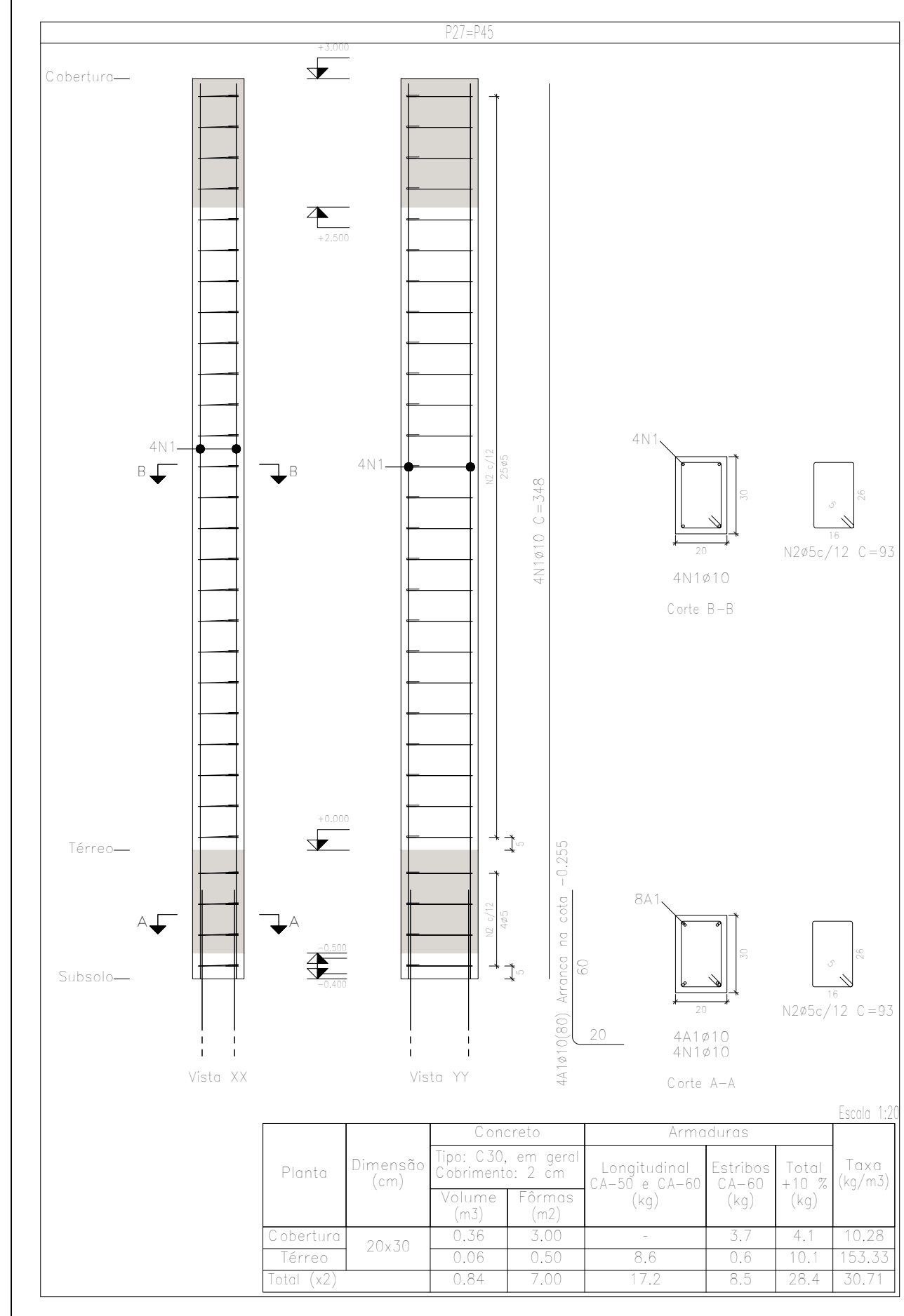
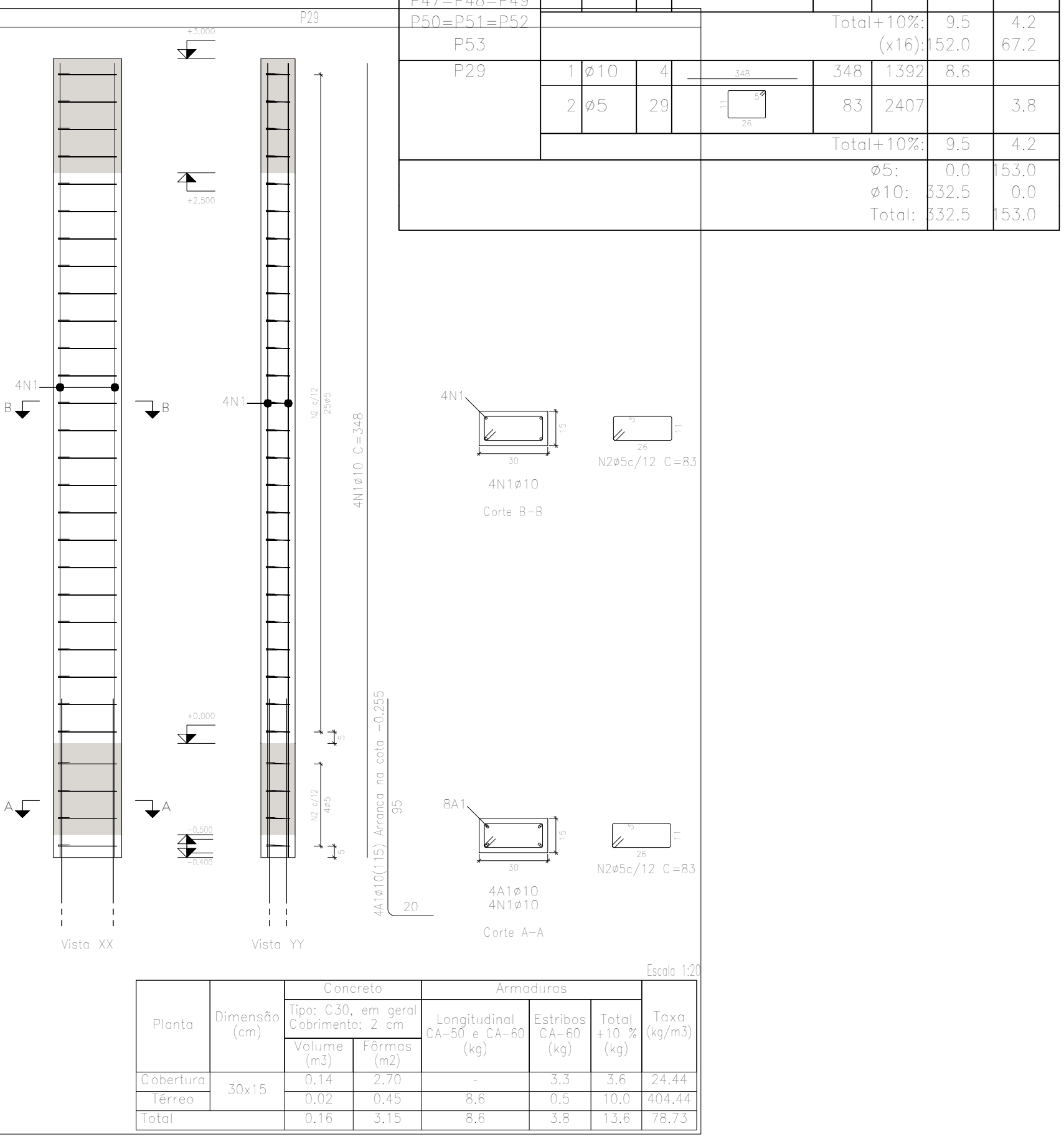
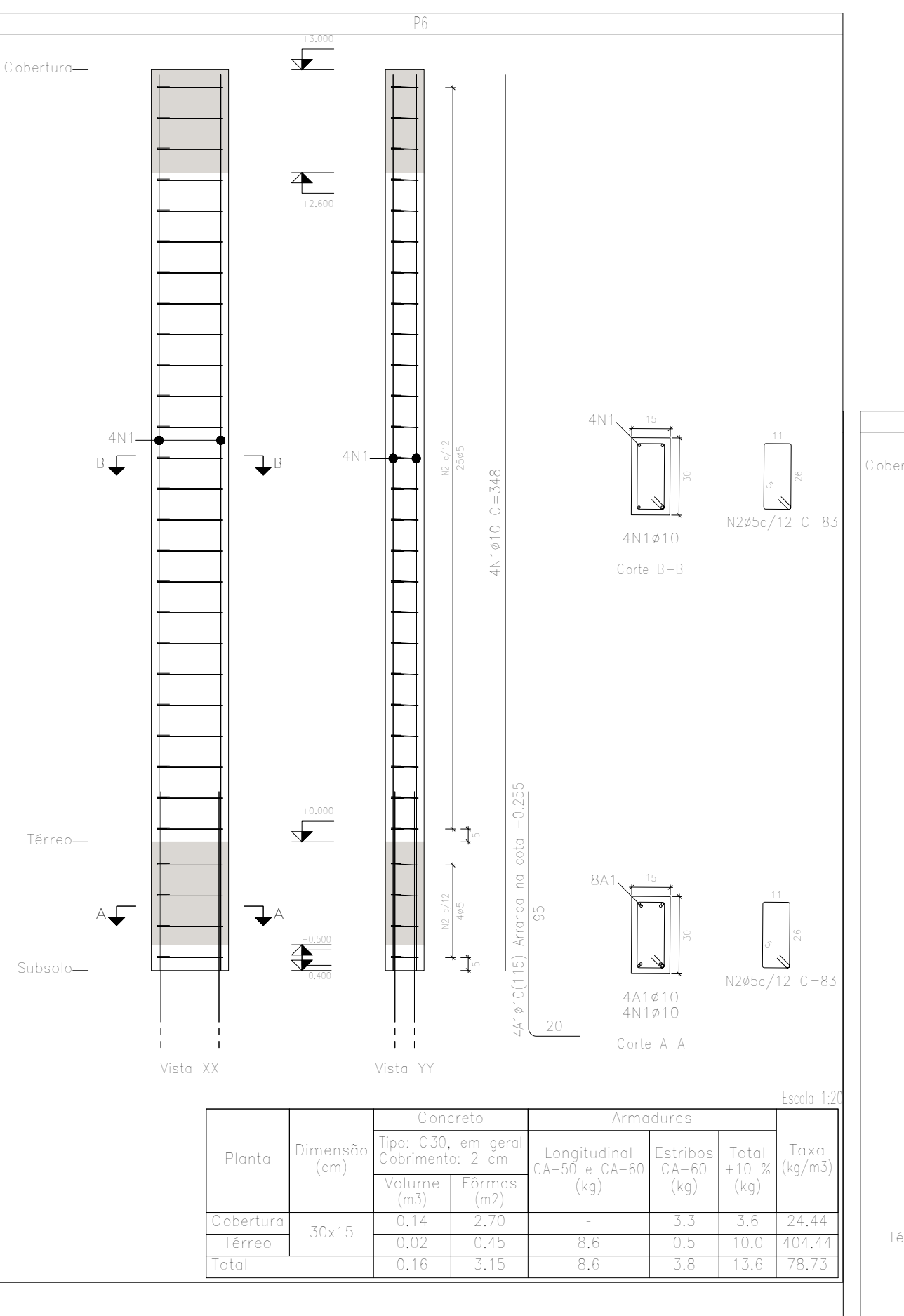
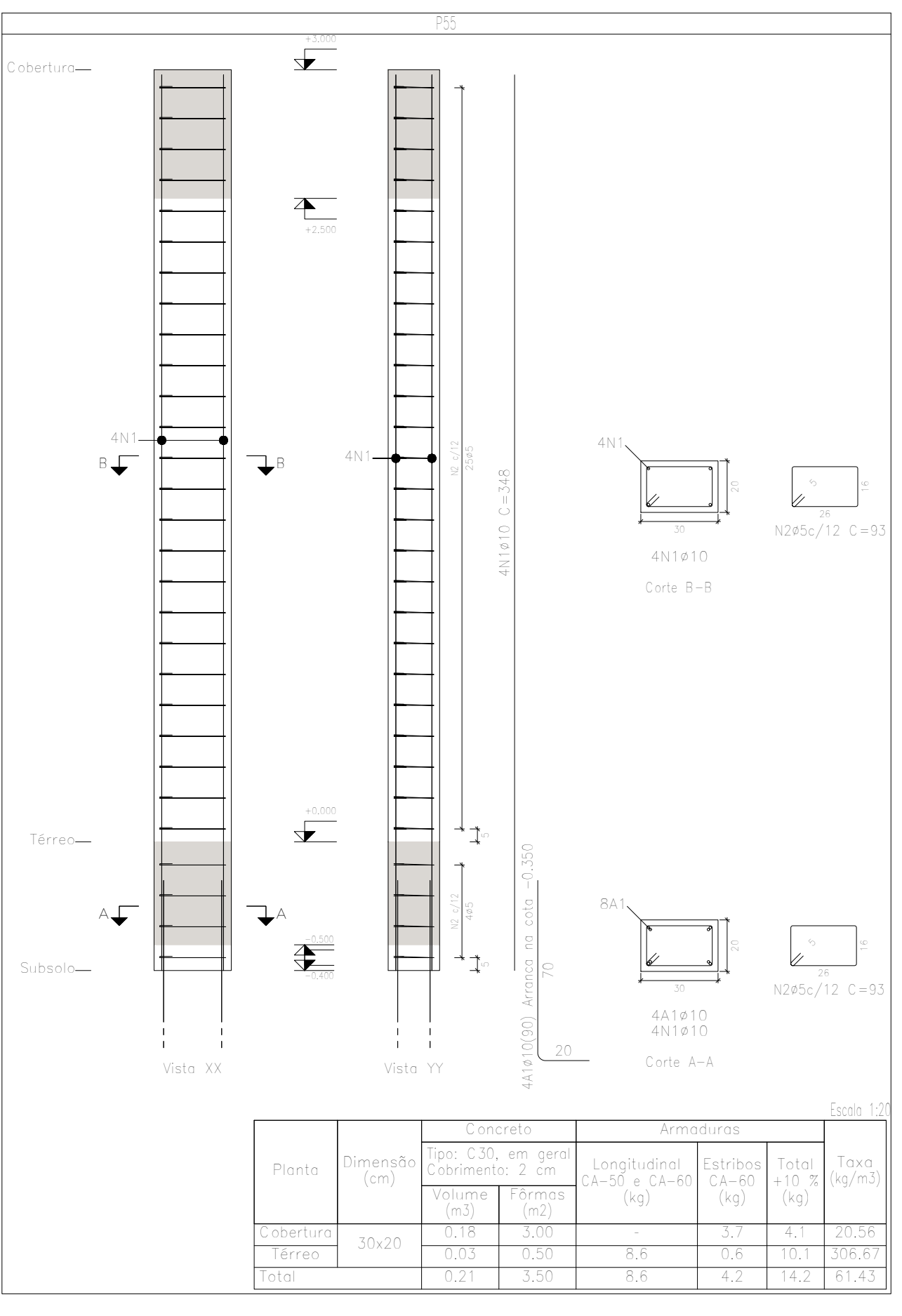
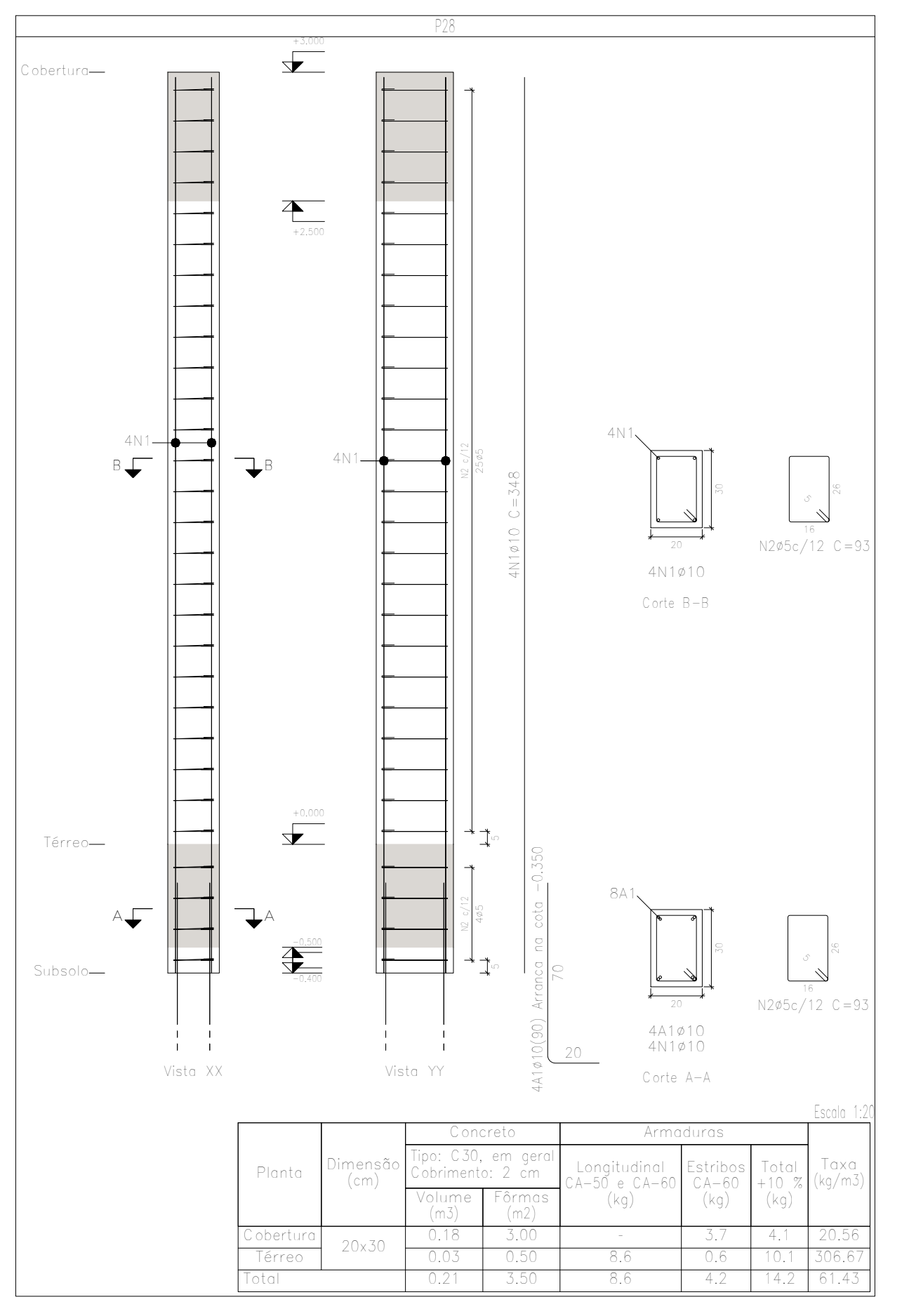
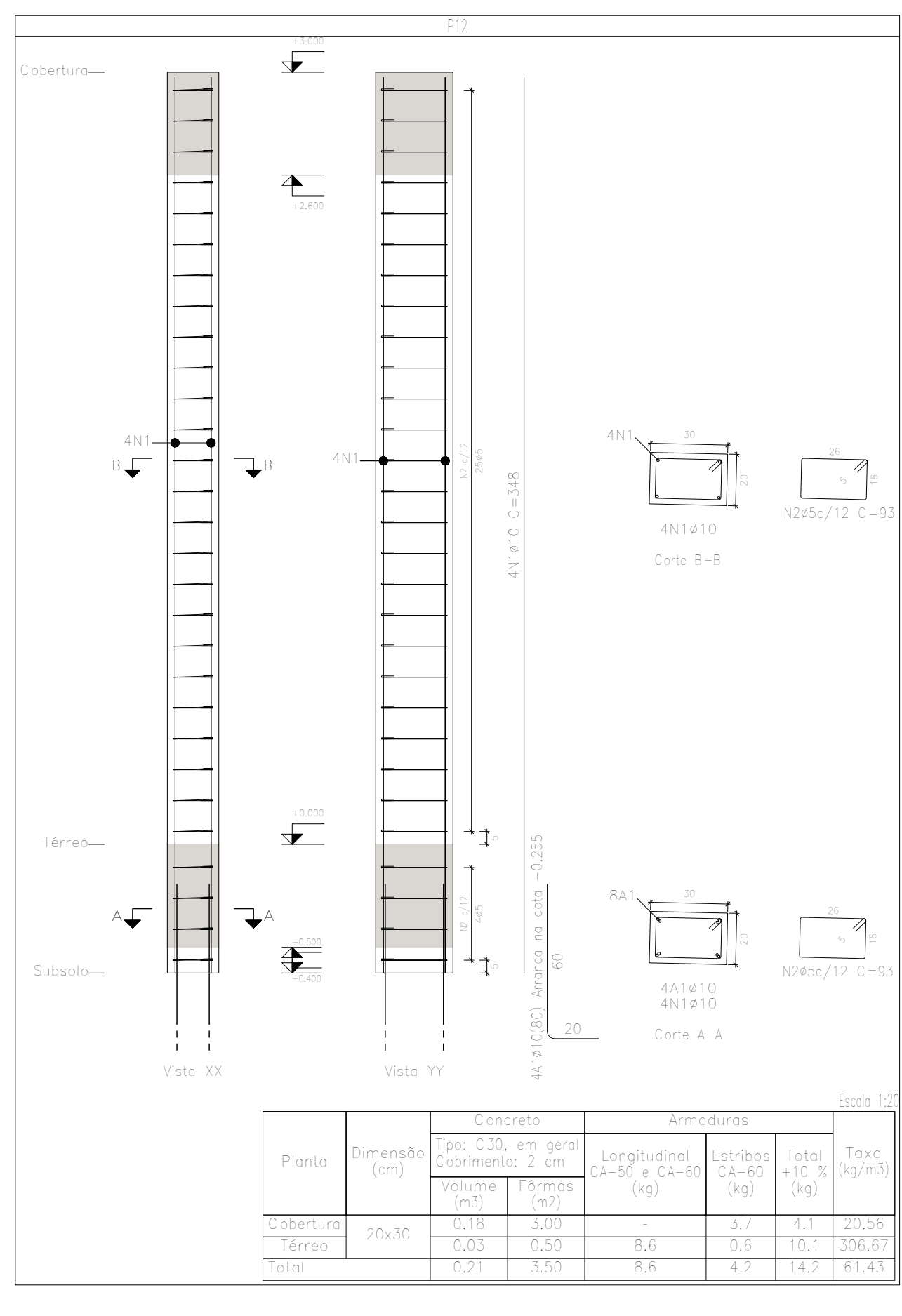
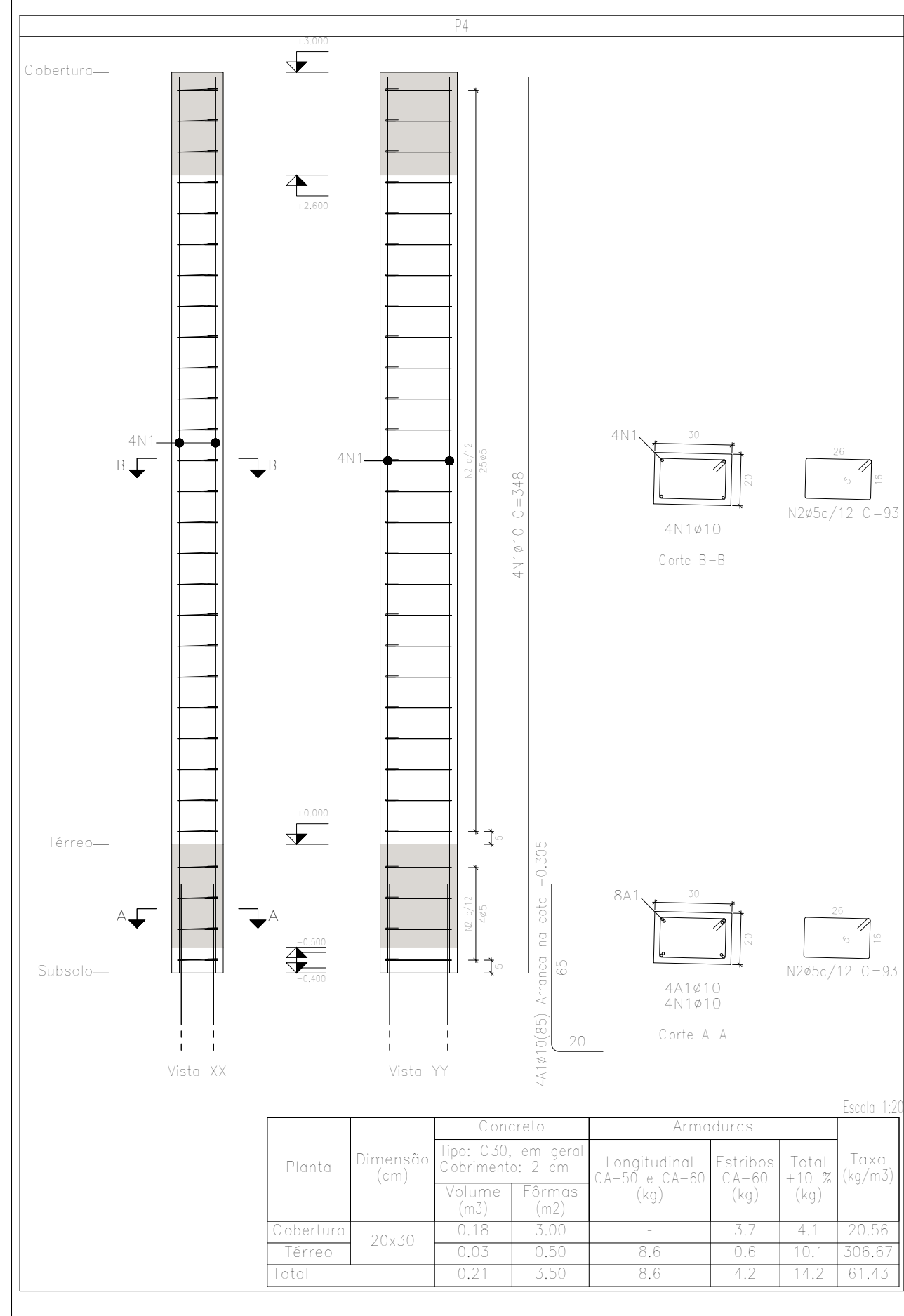


Elemento	Pos.	Diam.	Q.	Equip. (cm)	Compr. (cm)	Taxa (kg)	CA-40 (kg)	CA-60 (kg)
P1	1	Ø10	4	—	348	1350	8,5	—
	2	Ø5	20	—	93	2697	—	4,2
Total=1038 9,5 4,6								
P2=P3	1	Ø10	4	—	348	1350	8,5	—
	2	Ø5	20	—	93	2697	—	4,2
Total=1038 9,5 4,6								
P4	1	Ø10	4	—	348	1350	8,5	—
	2	Ø5	20	—	93	2697	—	4,2
Total=1038 9,5 4,6								
P9	1	Ø10	4	—	348	1350	8,5	—
	2	Ø5	20	—	93	2697	—	4,2
Total=1038 9,5 4,6								
P12	1	Ø10	4	—	348	1350	8,5	—
	2	Ø5	20	—	93	2697	—	4,2
Total=1038 9,5 4,6								
P33	1	Ø10	4	—	348	1350	8,5	—
	2	Ø5	20	—	93	2697	—	4,2
Total=1038 9,5 4,6								
P27=P45	1	Ø10	4	—	348	1350	8,5	—
	2	Ø5	20	—	93	2697	—	4,2
Total=1038 9,5 4,6								
P28	1	Ø10	4	—	348	1350	8,5	—
	2	Ø5	20	—	93	2697	—	4,2
Total=1038 9,5 4,6								
P6	1	Ø10	4	—	348	1350	8,5	—
	2	Ø5	20	—	93	2697	—	4,2
Total=1038 9,5 4,6								
P46=P57	1	Ø10	4	—	348	1350	8,5	—
	2	Ø5	20	—	93	2697	—	4,2
Total=1038 9,5 4,6								
P55	1	Ø10	4	—	348	1350	8,5	—
	2	Ø5	20	—	93	2697	—	4,2
Total=1038 9,5 4,6								
P56	1	Ø10	4	—	348	1350	8,5	—
	2	Ø5	20	—	93	2697	—	4,2
Total=1038 9,5 4,6								
P6	1	Ø10	4	—	348	1350	8,5	—
	2	Ø5	20	—	83	2407	—	3,8
Total=1038 9,5 4,2								
P10=P11	1	Ø10	4	—	348	1350	8,5	—
	2	Ø5	20	—	83	2407	—	3,8
Total=1038 9,5 4,2								
P30=P31=P35 P36=P37=P40 P41=P42=P43 P47=P48=P49 P50=P51=P52	1	Ø10	4	—	348	1350	8,5	—
	2	Ø5	20	—	83	2407	—	3,8
Total=1038 9,5 4,2								
P29	1	Ø10	4	—	348	1350	8,5	—
	2	Ø5	20	—	83	2407	—	3,8
Total=1038 9,5 4,2								
φ5: 0,0 53,0 φ10: 32,5 0,0 Total: 32,5 53,0								



PREFEITURA MUNICIPAL DE ARAÚJOS
 CNPJ 18.300.996/0001-16
 ESTADO DE MINAS GERAIS
 Av. 1º de Janeiro, 1.748 – Centro
 Araújos/MG – CEP: 35.603-000
 Telefone: (37) 3288-3000.

TÍTULO: AMPLIAÇÃO DA CRECHE CASA DA CRIANÇA SANTA TEREZINHA DO MENINO JESUS; MELHORIA NA ESCOLA MUNICIPAL PERCILIA LEONARDO E PINTURA DA ASSOCIAÇÃO DE PAIS E AMIGOS DOS EXCEPCIONAIS - APAE

QUADRO DE ÁREAS

ÁREA DO TERRENO	-	COEFICIENTE	-
ÁREA EXISTENTE	-	APROVEITAMENTO	-
ÁREA A DEMOLIR	-	TAXA DE OCUPAÇÃO	-
ÁREA A CONSTRUIR	-	PERMEABILIDADE	-

PREFEITO MUNICIPAL: FRANCISCO CLÉBER VIEIRA DE AQUINO CPF: 712.708.656-20

SECRETÁRIO DE OBRAS: IVAN LUIS GONÇALVES DE LACERDA CREA - MG 201311/D

R.T.: FERNANDA DE CÁSSIA TAVARES CREA - MG 17323/D

TIPO DE USO: INSTITUCIONAL

ENDEREÇO: AVENIDA PARANÁ, 863 BAIRRO CIDADE NOVA ARAÚJOS - MG

LOTE: QUADRA:

CONTEÚDO: PROJETO ESTRUTURAL AMPLIAÇÃO CRECHE CASA DA CRIANÇA SANTA TEREZINHA DETALHAMENTO DOS PILARES

FOLHA: 05/17 **DATA:** 01/07/2020 **ESCALAS:** INDICADAS **ARQUIVO:** MELHORIAS ESCOLAS 2020 - 02.DWG **COTAS EM CENTÍMETROS**